

Fișa tehnică

FX760

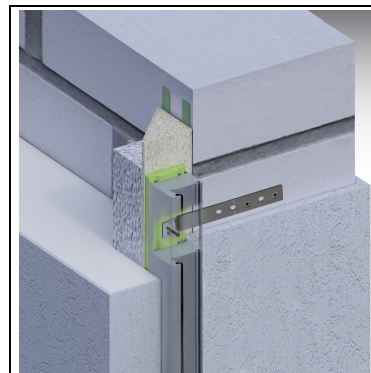
SECURE WINDOW BRACKET

Ancoră de montaj

21-05-2024 / V 1

Descriere

FX760 este fabricat din oțel armat, galvanizat la cald și este pregăurit în punctele ideale de montaj. Tablă subțire de oțel laminată, galvanizată la cald conform DIN EN 10346/10143.



Caracteristici și beneficii

- Ghidul ETB „Componente care protejează împotriva căderii”
- Pentru elemente de fixare conform DIN 18008-4 (fost TRAV)
- Îndoire (centrul de sarcină) testat până la o lățime a îmbinării de 30 mm

Scopul utilizării

Ancora de montaj FX760 este un sistem pentru montajul ferestrelor testat conform ghidului ETB - fie că este în sistemul de montaj în fața peretelui illbruck sau în fereastra clasică. Ancora poate fi utilizată cu orice combinație de materiale obișnuite pentru rame de fereastră și materiale de construcție a peretelui. Instalarea este fie ascunsă pe partea din spate a tocului ferestrei, fie cu instalarea tipică prin împingere prin gaura din cadrul ferestrei.

Ambalaj

Ancora de montaj împotriva căderii FX760 este disponibilă în două lungimi și două coturi. 8 mm pentru ferestre din lemn și 15 mm pentru ferestre din PVC și aluminiu.

Preparare

Importanța FX760 în industria ferestrelor

În conformitate cu DIN 18008-4 (fostul TRAV), elementele de protecție împotriva căderii, inclusiv ancorarea în structură, trebuie să respecte reglementările tehnice de construcție relevante (autoritatea de construcții și literatura de specialitate; vezi ghidul de instalare).

Aici trebuie aplicat ghidul ETB „Componente care protejează împotriva căderii”.

Adecvarea fiecărui element de fixare relevant trebuie dovedită!

Protecția împotriva căderii – când trebuie să mă asigur împotriva căderii?

1.) Diferența de înălțime (= Înălțimea căderii AH)

Între podea (partea camerei) și marginea superioară adiacentă a solului (exterior) de la 0,5 m și 1 m - în funcție de reglementările de stat în domeniul construcțiilor.

Fișa tehnică

FX760

SECURE WINDOW BRACKET

2.) Înălțimea parapetului (BH)

mai puțin de 1,1 m până la 0,8 m - în funcție de codul de stat al construcțiilor. Conform normelor (MBO, §38), atunci este necesară în orice caz o protecție împotriva căderii.

Aplicație

Suportul este fie înșurubat în partea din spate a tocului ferestrei într-un mod ascuns, fie fixat în instalația tipică prin împingere prin orificiul de găurit din cadrul ferestrei cu un șurub de fixare distanțier de 7,5 mm ¹⁾).

Ancora iese întotdeauna în partea camerei.

Introduceți și aliniați fereastra.

Ancorați cătușul în zidărie folosind două șuruburi de fixare distanțiere de 7,5 mm în conformitate cu tabelul de aplicare.

Vă rugăm să rețineți distanțele marginilor care trebuie respectate.

Se fixează întotdeauna cu două șuruburi în zidărie.

FX760 poate fi centrat până la o lățime de îmbinare de 30 mm.

(Imaginea 1)

¹⁾ vezi SFS FB-FK-T30 Șurub cadru fără dibluri Ø 7,5 mm

Sistemul poate fi extins în combinație cu adeziv pentru ferestre TP652 triplex+ și SP351 pentru ferestre de securitate până la RC3.

Consultați fișa tehnică SP351 pentru mai multe informații.

Vă rugăm să rețineți

Cerințe pentru componentele de protecție împotriva căderii și atașarea acestora la structură. Spre deosebire de fixările standard pentru ferestre fără cerințe speciale, verificarea statică trebuie efectuată întotdeauna pentru elementele de protecție împotriva căderii și montajul acestora în conformitate cu reglementările de stat în domeniul construcțiilor. Aceasta este o parte integrantă a staticii generale a clădirii (de exemplu, balustrade pentru scări sau balcon etc.). Dacă această dovadă nu este disponibilă, acesta este un serviciu special care trebuie furnizat de către producătorul de ferestre conform VOB. O astfel de verificare poate fi comandată prin intermediul echipei tehnice illbruck la cererea clientului. Aceasta este realizată de un inginer structural autorizat.

Garanție

Informațiile de mai sus sunt furnizate ca atare. Ne rezervăm dreptul de a schimba oricând rețeta produsului nostru.

Cumpărătorul ar trebui să solicite cele mai actualizate informații despre produsul menționat mai sus. Nu controlăm procesul de aplicare, nici condițiile în care acesta se desfășoară și, prin urmare, utilizatorul este responsabil pentru acesta. Nu ne asumăm nicio răspundere cu privire la efectele ce decurg din această fișă tehnică. Livrările sunt guvernate exclusiv de condițiile noastre generale de livrare și plată. Cea mai recentă versiune a Fișei de Securitate poate fi găsită pe www.illbruck.com

Precauții de sănătate și siguranță

Înainte de a utiliza produsul, trebuie citită și înțeleasă fișa cu date de securitate. Cea mai recentă versiune a Fișei de Siguranță poate fi accesată pe www.illbruck.com

Fişa tehnică

FX760

SECURE WINDOW BRACKET

Serviciului tehnic

La cerere, tehnologia aplicației Tremco CPG este disponibilă la +40 749 045 071/+40 745 657420 în orice moment.



Tremco CPG s.r.o.
Slezská 2526/113
130 00 Praha 3
Czechia
+420 296 565 333
prodej@tremcocpg.com